

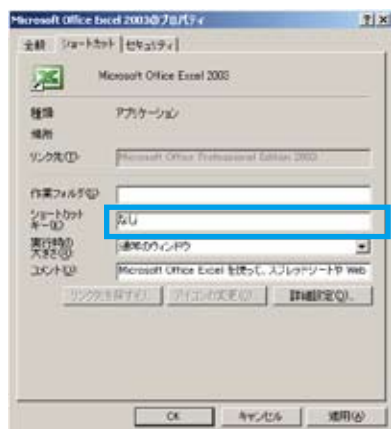
Technic

Windows 7のエディション説明

エディション名		XP 互換モード
Starter	低スペック・低コスト PC を対象に提供されるエディションで、使える機能にかなりの制限があり。	×
Home Premium	一般コンシューマ向け。家庭でインターネット、メール、写真、ビデオ、音楽などを楽しむニーズに応える。	×
Professional	ビジネス向け。Home Premium の機能+ビジネスに必要な機能を備える。	○
Ultimate	最上位版。Home Premium+Professional の機能に加え、「BitLocker」「AppLocker」による強固なセキュリティ機能、また、多言語機能などを使うことができます。	○
Enterprise	Ultimate の機能と同等。企業用ライセンスでのみ提供。	○



左絵のようなソフトのアイコンをマウスで右クリックし、表示されたメニューから「プロパティ」を選択。



表示された画面(左絵)の「ショートカットキー」欄に、起動にしたいキーを押して登録します。

設定できるキーは、英数字のキーと「Ctrl」「Alt」「Shift」キーを組み合わせたもの。単に英数字を押したときは「Ctrl」と「Alt」との組み合わせになります。

(例)「E」キーを登録すると、「Ctrl」+「Alt」+「E」でエクセルを起動できるようになります。

ワードやエクセルなど、よくつかうソフトをキーボード操作だけで簡単に起動するワザをご紹介します。

使えるワザ  
ワードやエクセルを  
キーボード操作だけで簡単に起動する

Item

新OSのWindows 7を搭載したパソコンが、10月22日より出荷されます。そこで気になる機能をいくつかご紹介します。

【Windows XPモード】Windows 7上に仮想的なWindows XPの環境を構築し、XPでしか動かないソフトを使うようにする機能です(※1)。Windows Vistaが普及しなかった一番の要因をこの機能で解決。

【標準添付の付箋ソフト】Windows XPでも無料の付箋ソフトをインストールして利用している方が多いと思いますが、今回は標準添付ソフトとして提供されます。

【ハイブリッドスリープ機能】車のハイブリッドブームに乗っかって、パソコンもハイブリッド化? コンピュータの使用を中断した際、それまでの作業内容をメモリとHDDの両方に保存し省エネモードに入る。従来の機能「休止状態」と「スリープ」の中間の位置づけ。パソコンの省電力化に貢献できるか、期待の機能。

【Windowsサーチ】検索機能が充実。キーワードを入力すると、ファイルやメール、写真、音楽など、あらゆるファイルが検索対象となります。

(※1) 使えるエディションが限定されます。左の記事参照

10月22日 Windows 7 発売



株式会社 中川  
0572-25-4511

ナットくんが Word や Excel の便利なワザを紹介します  
おしえてナットくん  Click! ▶▶▶▶▶

パソコンの省エネのコツ  
パソコンの電気代、17インチの液晶ディスプレイ+本体で、24時間付けっぱなしの場合、1ヶ月でおよそ1300円かかります。電気代もさることながら、オフィスでの消費電力も相当なものです。パソコンの省エネは、環境問題には欠かせない重要事項です。

どのような使い方が良いのか? 2時間以上パソコンを離れるときは、電源をOFFにする。2時間以内の場合は、スタンバイモードまたは、休止状態にする。ちよつと席を離れるときも、モニタの電源だけをOFFにする。

また、ノート型とデスクトップ型では、ノート型の方が消費電力が少なく、デスクトップ型の1/3で済みます。

新企画  
ナットくんの  
エコ通