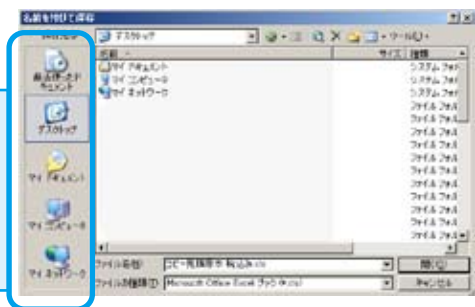


Technic

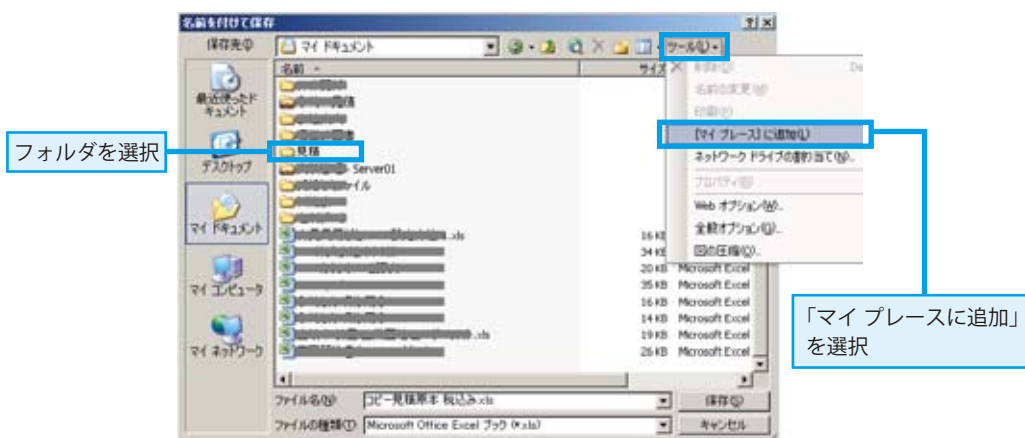
ファイルを保存する時や開く時に表示される右の画面。

この左端のアイコンは、通常この5つが表示されています。この欄に、よく使う場所のアイコンを登録することができます。



注意：このワザは Office のバージョンが XP/2003/2007 のみ有効です

- ① ワードやエクセルから、「名前を付けて保存」を開く。(下記画面)
- ② 追加したいフォルダを選択し、右上の「ツール」の中から「マイプレースに追加」を選択すると、指定したフォルダのアイコンが、左の欄に追加されます。(バージョン 2007 の場合、追加したいフォルダを右クリックで追加できます)



注意：追加したフォルダが下に隠れて表示されていない場合があります。その時は、下にある「▼」をクリックすると隠れている部分が表示されます。



フォルダの順番は、入替えることができます。動かしたいフォルダのアイコンを右クリックし、表示されたメニューから、「上へ」 or 「下へ」で移動できます。



使えるワザ
ワードやエクセルで「保存先アイコン」によく使うフォルダを表示するワザ

Item

最近「ドラクエ」や「ポケモン」といった人気ゲームの新作ソフト発売を背景に、任天堂DSが順調に販売台数を伸ばしています。いまや、モバイル市場において携帯電話に次ぐシェアを持つほどになりました。

そして、いまDSに期待されているのが、ゲーム機以外の端末としての利用価値。今年に入って、音楽CDの曲をDSへ取り込むことが出来るソフトが発売。また、DSを学校の授業で利用するための、中高向け授業支援システムも発表されました。この先、公衆無線LANインフラが整ってくれば、メールやインターネットを利用するため

のビジネスツールとしても期待ができる。さらには、スカイプなどを利用して電話をかけることも可能になるでしょう。DSと携帯電話との大きな違いは操作性。携帯電話の場合、操作に一定のハードルがありますが、DSタッチペーンという操作性が、子供から年配の方まで、見るだけで操作を行うことができます。この操作性を活かした面白い試みが、東京ディスプレイゾーン内にあるイクスピアリで行われています。イクスピアリ・ニンテンドーDSガイドと称され、商業施設内においてDSの携帯端末としての可能性を体験することができます。

ナットくんが Word や Excel の便利なワザを紹介します

おしえてナットくん

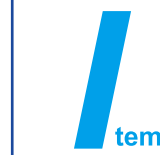
検索

Click! ▶▶▶▶▶

9月1日にEU加盟国において白熱電球の販売が禁止されることになりました。それを受けて、ヨーロッパを中心に話題になっているのが、省エネ効果の高いLED商品。

日本でも民主党が掲げた、CO2削減目標「1990年比で25%削減」の一環でヨーロッパと同じような動向になることでしょう。現在、LED商品で注目されているのが、LED電球や蛍光灯、そしてLED液晶テレビ。LED液晶テレビの消費電力は、従来の液晶テレビと比べておよそ1/2。これから始まる、2011年のアナログ放送中止に向けたテレビ買替えの駆け込み需要で、LED市場が一気に拡大する見通しです。

任天堂DS、携帯端末としての可能性



株式会社 中川
0572-25-4511

新企画

ナットくんの
エコ通



注目のエコ商品 LED照明